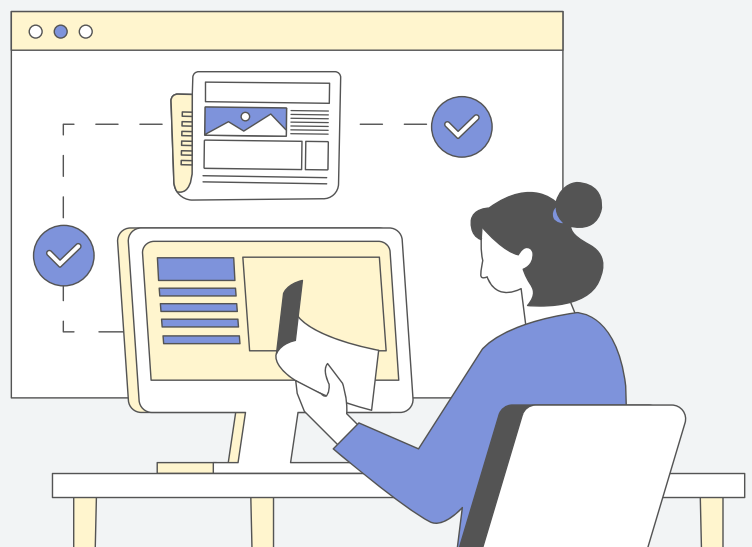


# OBSERVATORIO DE DESARROLLO INTELIGENTE Y SOSTENIBLE



## FUENTES Y METODOLOGÍA

# ÍNDICE

## TERRITORIO

1 Territorio

## POBLACIÓN

2 Perfil demográfico

3 Tendencias demográficas

4 Población con nacionalidad extranjera

## MERCADO LABORAL

5 Mercado laboral

## CONDICIONES DE VIDA

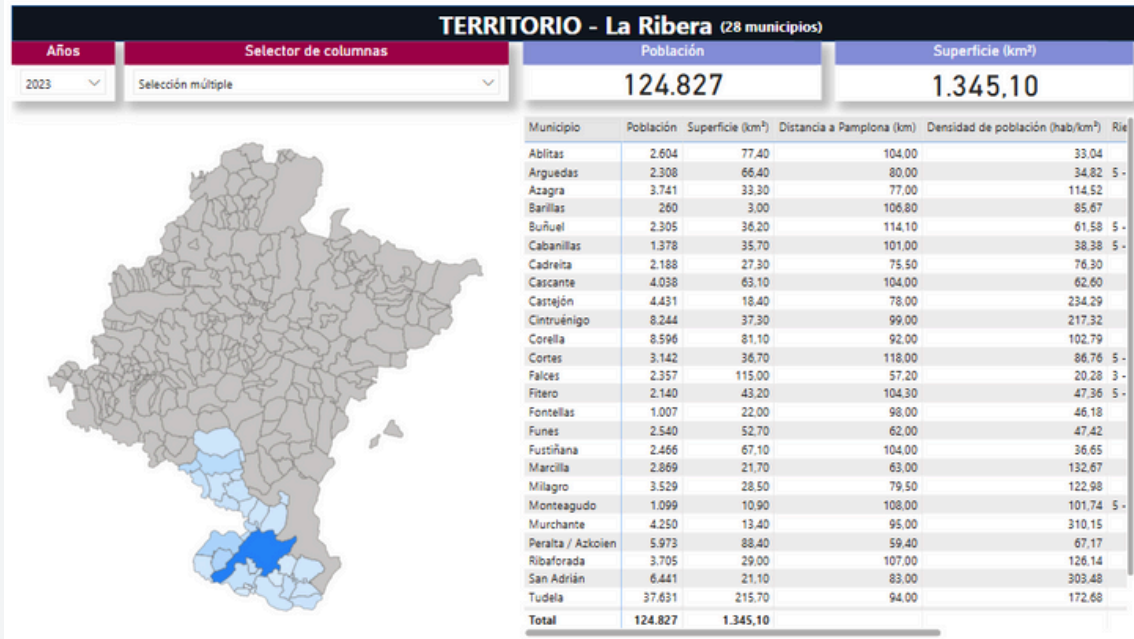
6 Salarios

7 Renta y desigualdad

## SOSTENIBILIDAD Y TRANSICIÓN ECOLÓGICA

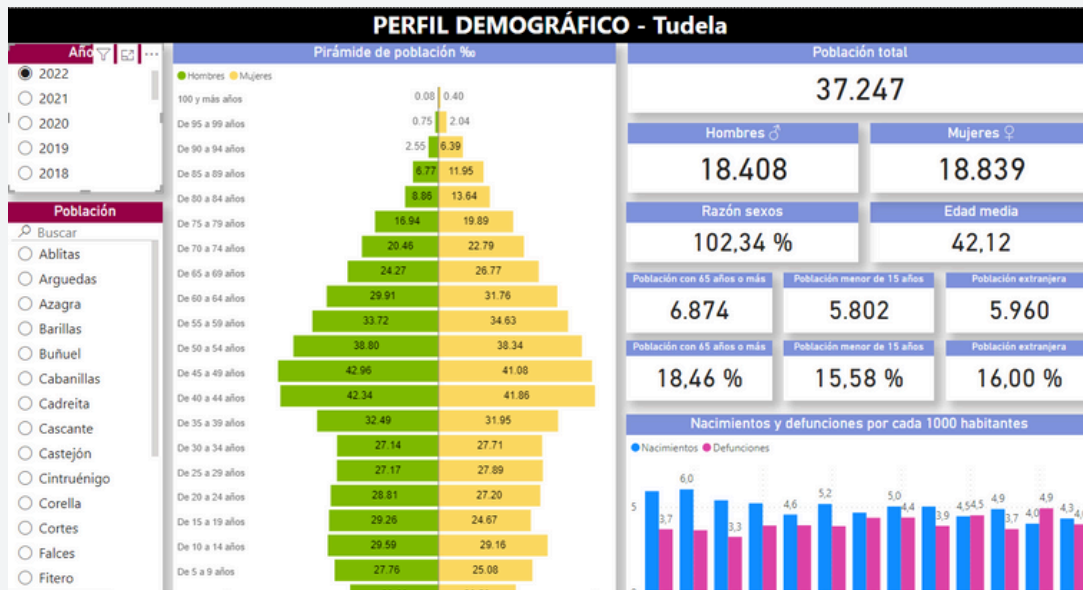
8 Sostenibilidad

# TERRITORIO



INDICADOR	FUENTE	METODOLOGÍA
<b>POBLACIÓN</b>	NASTAT/INE Padrón de Habitantes Censo Anual de Población(*) (*) a partir de 2023	Datos Sumatorio
<b>SUPERFICIE OCUPADA (Km2)</b>	NASTAT Indicadores municipales	Datos Sumatorio
<b>DISTANCIA A PAMPLONA (Km)</b>	NASTAT Indicadores municipales	Dato
<b>DENSIDAD DE POBLACIÓN [Habitantes/km2]</b>	NASTAT Indicadores municipales	Dato
<b>RIESGO DE DESPOBLACIÓN</b>	DIRECCIÓN GENERAL DE ADMINISTRACIÓN LOCAL Y DESPOBLACIÓN Mapa de la despoblación navarra (2022)	Dato
<b>GRADO DE RURALIDAD</b>	DEGURBA 2021 - EUROSTAT	Dato
<b>COMARCAS ÁREAS ETN ZONAS NAVARRA 2000 ZONAS SERVICIO NAVARRO DE EMPLEO ZONAS BÁSICAS SERVICIOS SOCIALES DE BASE</b>	NASTAT Zonificaciones	Dato

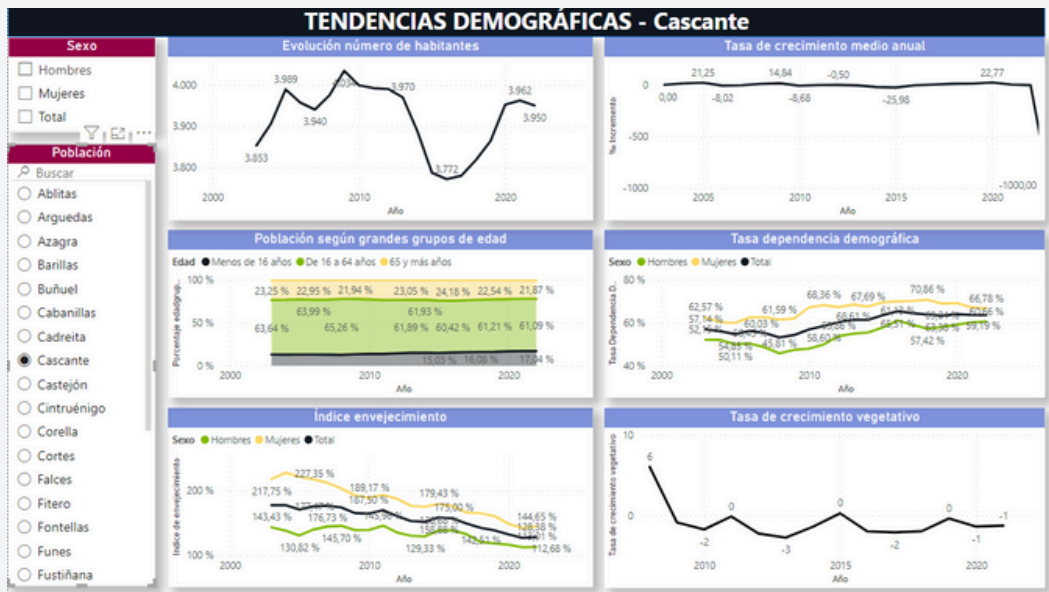
# PERFIL DEMOGRÁFICO



INDICADOR	FUENTE	METODOLOGÍA
POBLACIÓN TOTAL HOMBRES MUJERES MAYORES DE 65 AÑOS MENORES DE 15 AÑOS POBLACIÓN NACIONALIDAD EXTRANJERA		Datos Sumatorio
RAZÓN DE SEXOS	NASTAT/INE Padrón continuo de Habitantes (hasta 2022)	[Mujeres/Hombres]*100
% POBLACIÓN MAYOR DE 65 AÑOS	Censo Anual de Población(*) Elaboración propia	[Población de 65 y más años/Población total]*100
% POBLACIÓN MENOR DE 15 AÑOS		[Población menor de 15 años/Población total]*100
PIRÁMIDE DE POBLACIÓN		[Mujeres de cada grupo de edad/Población total]*1000 [Hombres de cada grupo de edad/Población total]*1000
% POBLACIÓN CON NACIONALIDAD EXTRANJERA	NASTAT/INE Padrón de Habitantes Censo Anual de Población(*) Elaboración propia	[Población con nacionalidad extranjera /Población total]*100
NACIMIENTOS Y DEFUNCIONES POR MIL HABITANTES	NASTAT Movimiento Natural de la Población Censo Anual de Población(*) Elaboración propia	[Nacimientos/Población total]*1000 [Defunciones/Población total]*1000

(\*) a partir de 2023

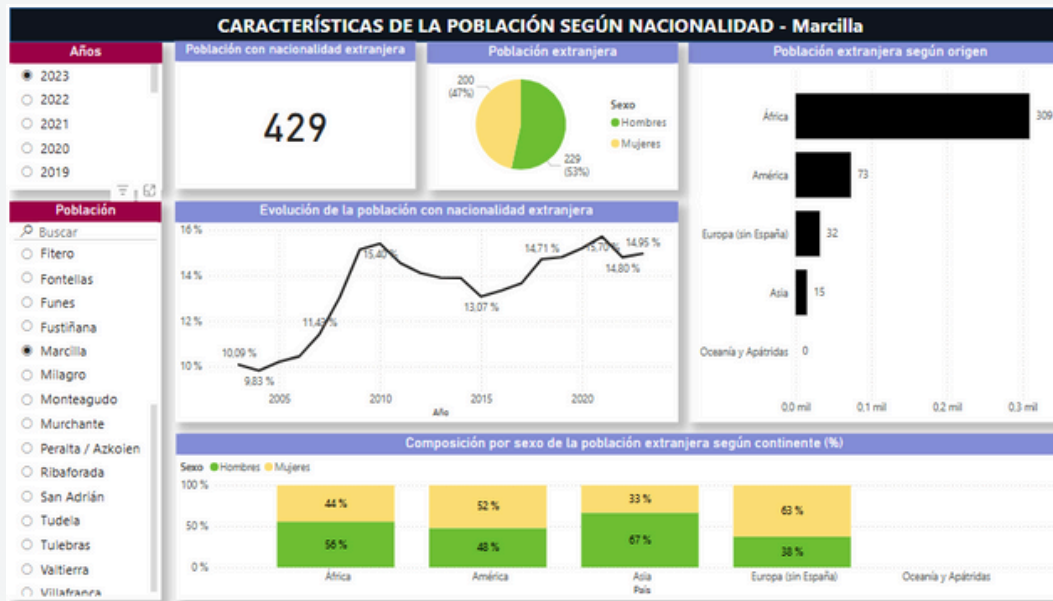
# TENDENCIAS DEMOGRÁFICAS



INDICADOR	FUENTE	METODOLOGÍA
<b>EVOLUCIÓN NÚMERO DE HABITANTES</b>	NASTAT/INE Padrón de Habitantes Censo Anual de Población(*)	Datos Sumatorio
<b>TASA DE CRECIMIENTO MEDIO ANUAL</b>	NASTAT/INE Padrón de Habitantes Censo Anual de Población(*) Elaboración propia	$\frac{[[[Habitantes \text{ año } x+1] - [Habitantes \text{ año } x]]]}{Población \text{ total }} * 1000$
<b>POBLACIÓN SEGÚN GRANDES GRUPOS DE EDAD:</b> <ul style="list-style-type: none"> <li>• Menos de 15 años</li> <li>• De 15 a 64 años</li> <li>• 65 y Más</li> </ul>	NASTAT/INE Padrón de Habitantes Censo Anual de Población(*) Elaboración propia	$\frac{[Población \text{ del grupo de edad } x]}{Población \text{ total }} * 100$
<b>TASA DE DEPENDENCIA DEMOGRÁFICA</b>	NASTAT/INE Padrón de Habitantes Censo Anual de Población(*) Elaboración propia	$\frac{[[[Población \text{ de } 65 \text{ y más años}] + [Población \text{ menor de } 15 \text{ años}]]]}{[Población \text{ de } 16 \text{ a } 64 \text{ años}]]} * 100$
<b>ÍNDICE DE ENVEJECIMIENTO</b>	NASTAT/INE Padrón de Habitantes Censo Anual de Población(*) Elaboración propia	$\frac{[Población \text{ mayor de } 65 \text{ años}]}{Población \text{ menor de } 16 \text{ años}} * 100$
<b>TASA DE CRECIMIENTO VEGETATIVO</b>	NASTAT Movimiento Natural de la Población Censo Anual de Población(*) Elaboración propia	$\frac{[[Nacimientos - Defunciones]]}{Población \text{ total}} * 1000$

(\*) a partir de 2023

# POBLACIÓN CON NACIONALIDAD EXTRANJERA



INDICADOR	FUENTE	METODOLOGÍA
<b>POBLACIÓN CON NACIONALIDAD EXTRANJERA</b>	NASTAT/INE Padrón de Habitantes Censo Anual de Población(*)	Datos Sumatorio
<b>POBLACIÓN CON NACIONALIDAD EXTRANJERA POR SEXO</b>	NASTAT/INE Padrón de Habitantes Censo Anual de Población(*) Elaboración propia	<ul style="list-style-type: none"> <li>[Mujeres con nacionalidad extranjera/Población total de nacionalidad extranjera]*100</li> <li>[Hombres con nacionalidad extranjera/Población total de nacionalidad extranjera]*100</li> </ul>
<b>EVOLUCIÓN DE LA POBLACIÓN CON NACIONALIDAD EXTRANJERA (%)</b>	NASTAT/INE Padrón de Habitantes Censo Anual de Población(*) Elaboración propia	[Población con nacionalidad extranjera en el año x/ Población total en el año x]*100
<b>POBLACIÓN CON NACIONALIDAD EXTRANJERA SEGÚN ORIGEN [Continente]</b>	NASTAT/INE Padrón de Habitantes Censo Anual de Población(*) Elaboración propia	<ul style="list-style-type: none"> <li>Dato</li> <li>[Población con nacionalidad extranjera del continente x/ Población total con nacionalidad extranjera ]*100</li> </ul>
<b>COMPOSICIÓN POR SEXO DE LA POBLACIÓN CON NACIONALIDAD EXTRANJERA</b>	NASTAT/INE Padrón de Habitantes Censo Anual de Población(*) Elaboración propia	<ul style="list-style-type: none"> <li>[Mujeres con nacionalidad extranjera del continente x/Población total de nacionalidad extranjera del continente x]*100</li> <li>[Hombres con nacionalidad extranjera del continente x/Población total de nacionalidad extranjera del continente x]*100</li> </ul>

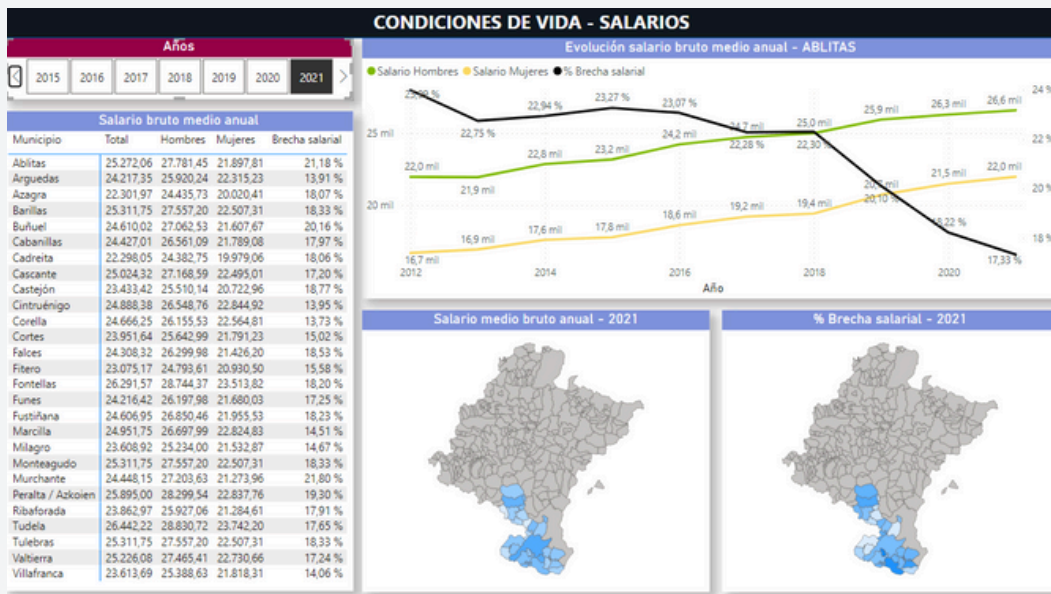
(\*) a partir de 2023

# MERCADO LABORAL



INDICADOR	FUENTE	METODOLOGÍA
<p><b>TASA DE ACTIVIDAD (%)</b> Proporción de personas activas sobre población 16 y más años</p>	<p>NASTAT Estadística Municipal de Población Activa Estadística de Población Activa Zonas Navarra 2000*</p>	<p>Datos * Para tablas resumen anuales por zonas se utilizan los datos del último trimestre de cada año</p>
<p><b>TASA DE EMPLEO (%)</b> Proporción de personas ocupadas sobre población 16 y más años</p>		
<p><b>TASA DE PARO (%)</b> Proporción de personas en paro sobre total de población activa</p>		
<p><b>ÍNDICE DE REEMPLAZO DE LA POBLACIÓN ACTIVA</b></p>	<p>NASTAT/INE Padrón de Habitantes Elaboración propia</p>	<p>[Población de 60-64 años/Población de 15-19]*100</p>

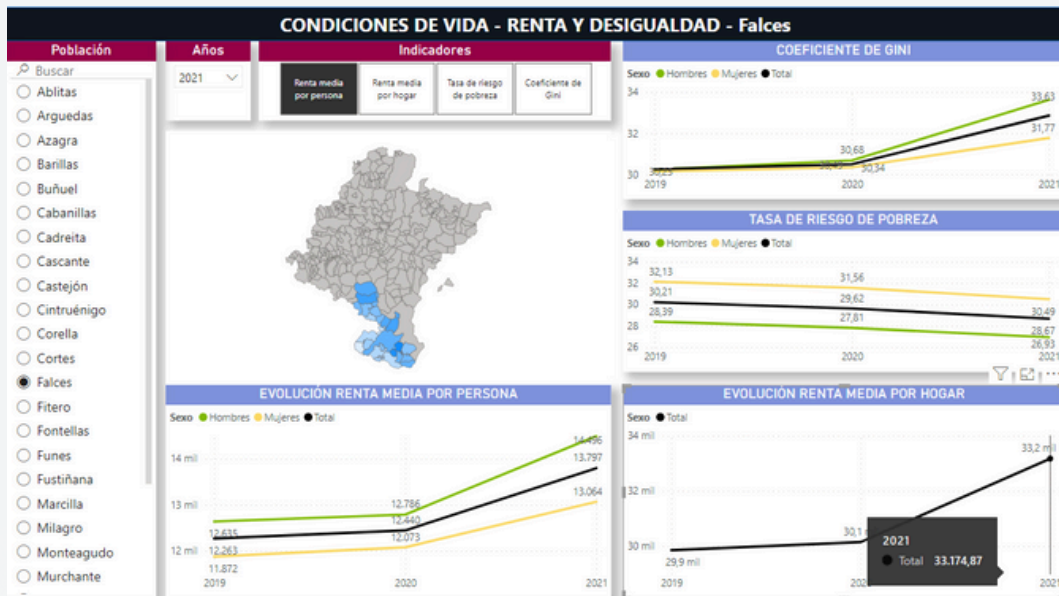
# SALARIOS



INDICADOR	FUENTE	METODOLOGÍA
<b>SALARIO BRUTO MEDIO ANUAL (€)</b>	NASTAT Estadística Municipal de Estructura Salarial	Datos *Municipios < 2000 habitantes: datos correspondientes a subárea ETN a la que pertenece cada municipio.
<b>BRECHA SALARIAL (%)</b> Diferencia salario medio hombres y mujeres, como % del salario medio de hombres		Datos

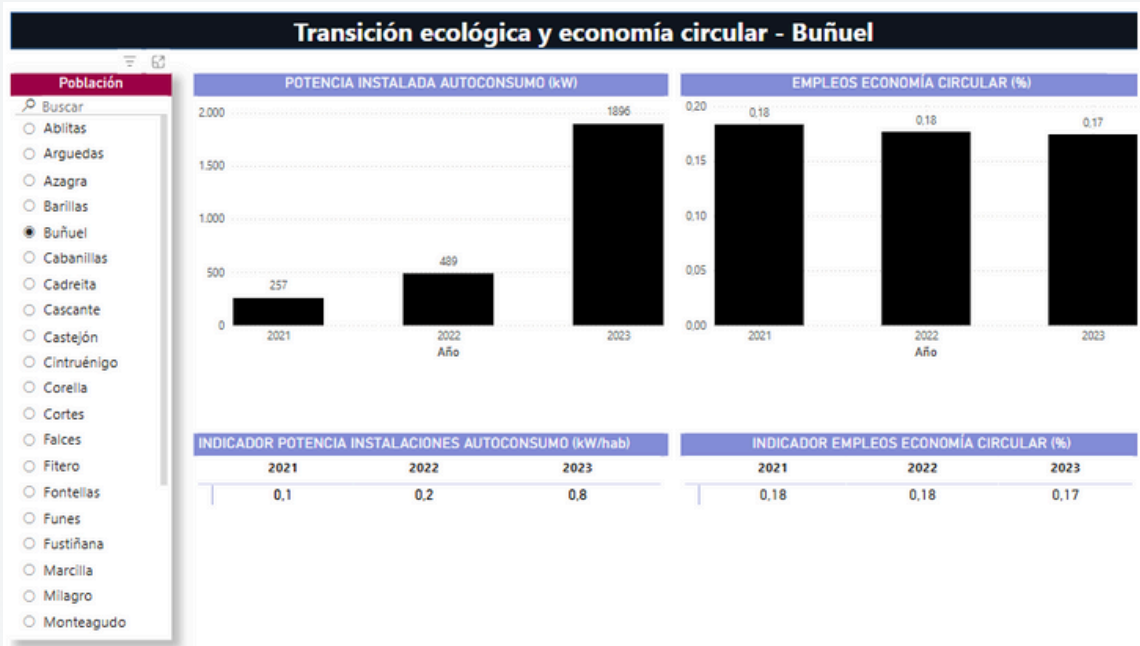


# RENTA Y DESIGUALDAD



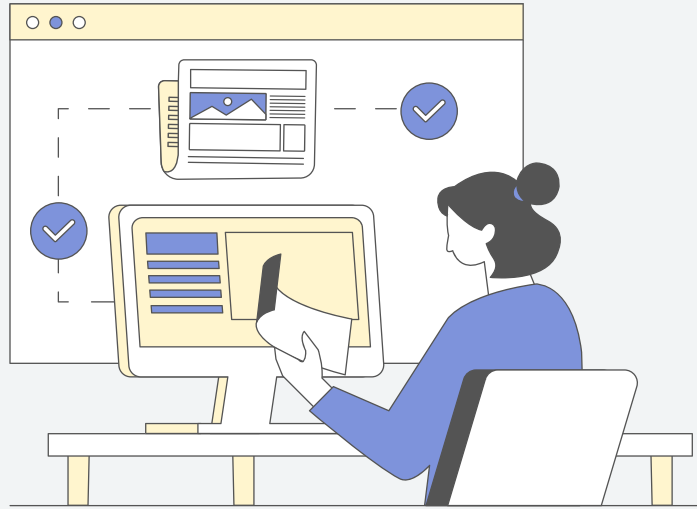
INDICADOR	FUENTE	METODOLOGÍA
<b>RENTA MEDIA POR PERSONA</b> Ingresos netos medios por persona (€)	NASTAT Estadística de la Renta de la Población Navarra	Datos
<b>RENTA MEDIA POR HOGAR</b> Ingresos netos medios por hogar (€)		Datos
<b>TASA DE RIESGO DE POBREZA</b> Porcentaje de personas con ingresos por debajo del umbral de pobreza respecto al conjunto de la población. (%)		Datos
<b>COEFICIENTE DE GINI</b> Medida que desigualdad en los ingresos. <ul style="list-style-type: none"> <li>0=perfecta igualdad (todos tienen los mismos ingresos)</li> <li>100=perfecta desigualdad (una persona tiene todos los ingresos y las demás ninguno)</li> </ul>		Datos

# SOSTENIBILIDAD Y TRANSICIÓN ECOLÓGICA



INDICADOR	FUENTE	METODOLOGÍA
<b>POTENCIA INSTALADA EN INSTALACIONES DE AUTOCONSUMO (kW)</b>	PORTAL DE TRANSICIÓN ENERGÉTICA (Gobierno de Navarra)	Datos Sumatorio
<b>POTENCIA INSTALADA EN INSTALACIONES DE AUTOCONSUMO POR HABITANTE (kW/hab)</b>	PORTAL DE TRANSICIÓN ENERGÉTICA (Gobierno de Navarra) NASTAT/INE Padrón de habitantes/Censo anual población (*)	kW/Nº habitantes
<b>PORCENTAJE DE EMPLEOS RELACIONADOS CON ECONOMÍA CIRCULAR (%)</b>	NASTAT/TGSS Afilaciones a Cuentas de Cotización de Navarra, por municipio, a 31/12/ de cada año, según CNAE -09	[Nº Afilaciones(*) en CNAES relacionadas con Economía circular/Total de Afilaciones]*100 (*) a CCC de cada localidad
<b>GENERACIÓN DE RESIDUOS (Tn)*</b>	DEPARTAMENTO DE DESARROLLO RURAL Y MEDIO AMBIENTE Inventario de residuos domésticos y comerciales NASTAT/INE	Tn Residuos generados [Valorización total + Eliminación]
<b>GENERACIÓN DE RESIDUOS (Tn/hab)*</b>	Padrón de Habitantes Censo Anual de Población( a partir de 2023)	[Tn Residuos generados/Nº habitantes]

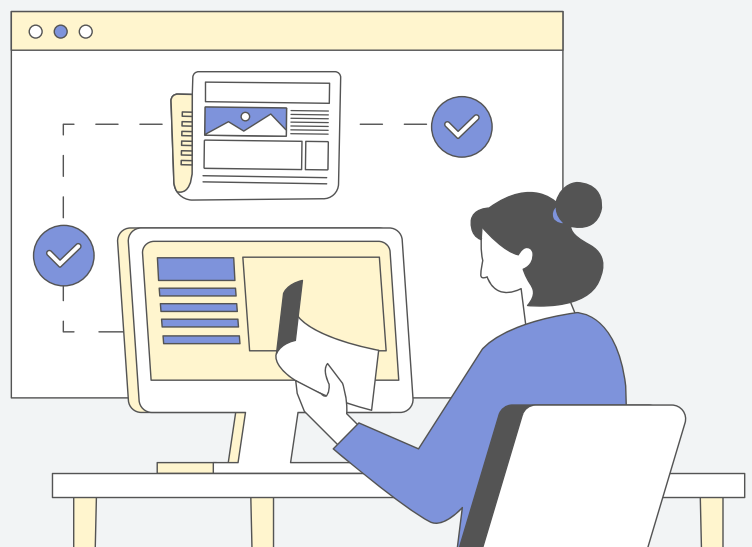
(\*) Datos por Mancomunidad de RSU.



**Más información**

[eder@consorcioeder.es](mailto:eder@consorcioeder.es)

# OBSERVATORIO DE DESARROLLO INTELIGENTE Y SOSTENIBLE



## FUENTES Y METODOLOGÍA